

Сообщение о возможном установлении публичного сервитута

Администрацией Белозерского муниципального округа Курганской области, в связи с обращением АО «СУЭНКО» рассматривается ходатайство об установлении публичного сервитута, в отношении земельного участка с кадастровым номером 45:02:000000:1251, а также в отношении земельных участков, расположенных в кадастровых кварталах: 45:02:051201, 45:02:051001, для размещения ВЛ 10 кВ Л-5 ПС Белозерское, с местоположением: Российская Федерация, Курганская область, Белозерский район, Нижнетобольный сельсовет.

Заинтересованные лица могут ознакомиться с поступившим ходатайством об установлении публичного сервитута и прилагаемым к нему описанием местоположения границ публичного сервитута в Администрации Белозерского муниципального округа по адресу: Курганская область, Белозерский район, с. Белозерское, ул. К. Маркса, 16, каб. 314, приемные дни: пн. – ср. с 8-00 до 16-00, чт. – с 8-00 до 12-00. (перерыв с 12-00 до 13-00).

Заинтересованные лица могут подать заявления об учете прав на земельные участки по адресу: Курганская область, Белозерский район, с. Белозерское, ул. К. Маркса, 16, в течение 15 дней со дня опубликования настоящего сообщения.

Реквизиты решения об утверждении документа территориального планирования, документации по планировке территории: решение Белозерской районной Думы Курганской области от 30.03.2012 г. № 173 «Об утверждении схемы территориального планирования Белозерского района».

Официальный сайт, на котором размещается сообщение о поступившем ходатайстве об установлении публичного сервитута в информационно-телекоммуникационной сети «Интернет», а также утвержденные документы территориального планирования, документация по планировке территории - <http://new.belozerka.ru/>.

Описание границ публичного сервитута

Местоположение публичного сервитута: Российская Федерация, Курганская область, Белозерский район, Нижнетобольный сельсовет

Система координат – МСК-45, зона 2

Метод определения координат – Метод спутниковых геодезических измерений (определений)

Земельный участок: 45:02:000000:1251			
Кадастровые квартала: 45:02:051201, 45:02:051001			
Площадь публичного сервитута - 17788 кв.м. в том числе: 45:02:000000:1251 - 144 кв.м, 45:02:051201 - 7521 кв.м, 45:02:051001 - 10123 кв.м.			
Обозначение характерных точек границ	Координаты, м		Средняя квадратическая погрешность положения характерной точки (Mt), м
	X	Y	
1	2	3	4
н1	475889.44	2391934.16	0.10
н2	475637.78	2392297.83	0.10
н3	475361.44	2392697.20	0.10
н4	475447.10	2392870.47	0.10
н5	475534.38	2393047.03	0.10
н6	475498.73	2393228.23	0.10
н7	475463.32	2393408.24	0.10
н8	475427.80	2393588.68	0.10

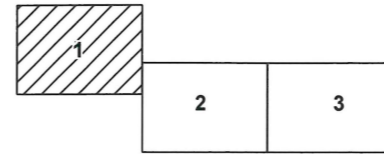
н9	475392.38	2393768.70	0.10
н10	475368.01	2393892.59	0.10
н11	475330.58	2393885.12	0.10
н12	475329.72	2393890.85	0.10
н13	475323.08	2393889.85	0.10
н14	475325.70	2393875.99	0.10
н15	475361.71	2393883.17	0.10
н16	475384.54	2393767.16	0.10
н17	475419.96	2393587.14	0.10
н18	475455.48	2393406.70	0.10
н19	475490.89	2393226.69	0.10
н20	475526.00	2393048.15	0.10
н21	475439.92	2392874.01	0.10
н22	475352.18	2392696.52	0.10
н23	475631.20	2392293.27	0.10
н24	475882.86	2391929.60	0.10
н1	475889.44	2391934.16	0.10

Схема расположения границ публичного сервитута

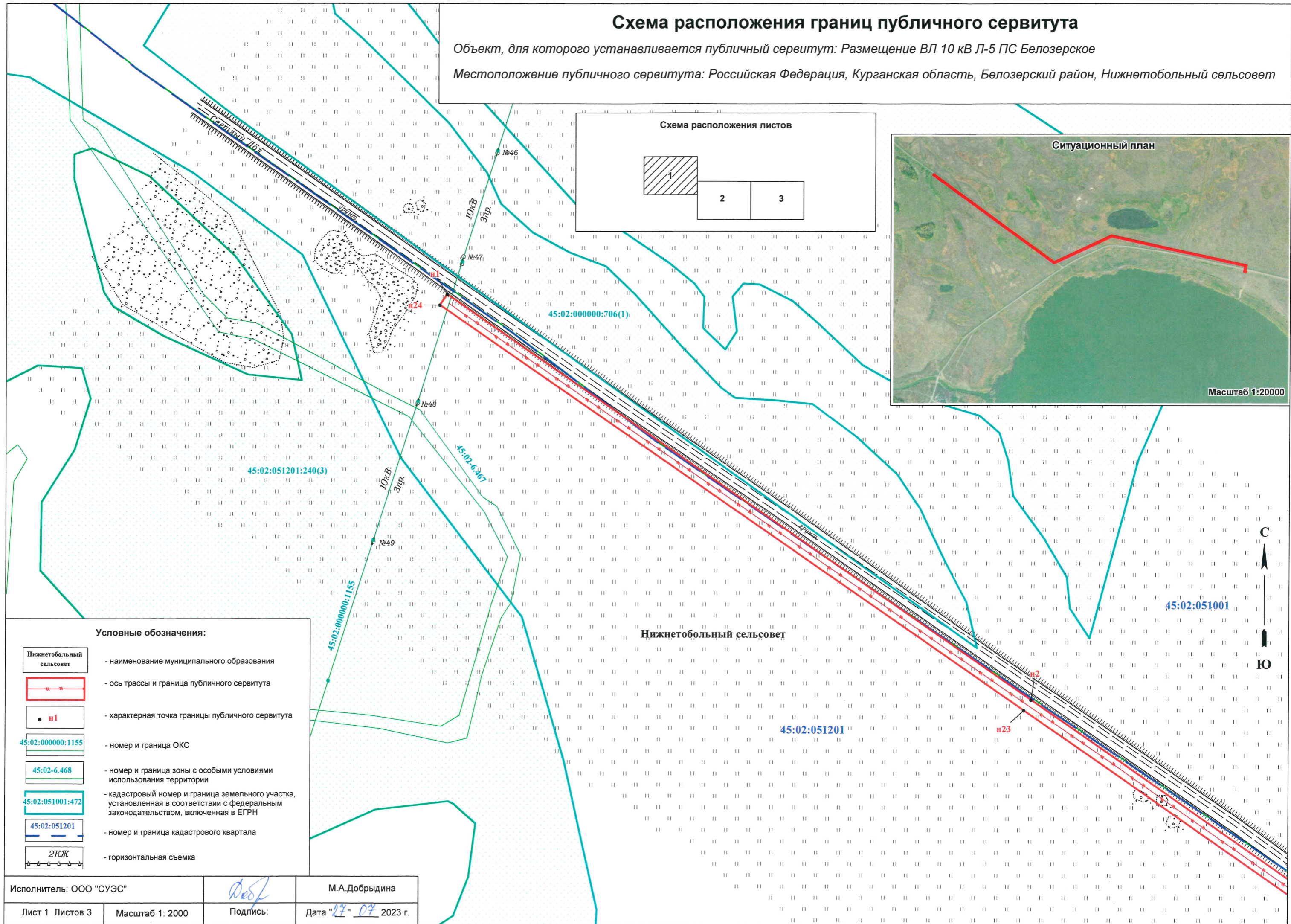
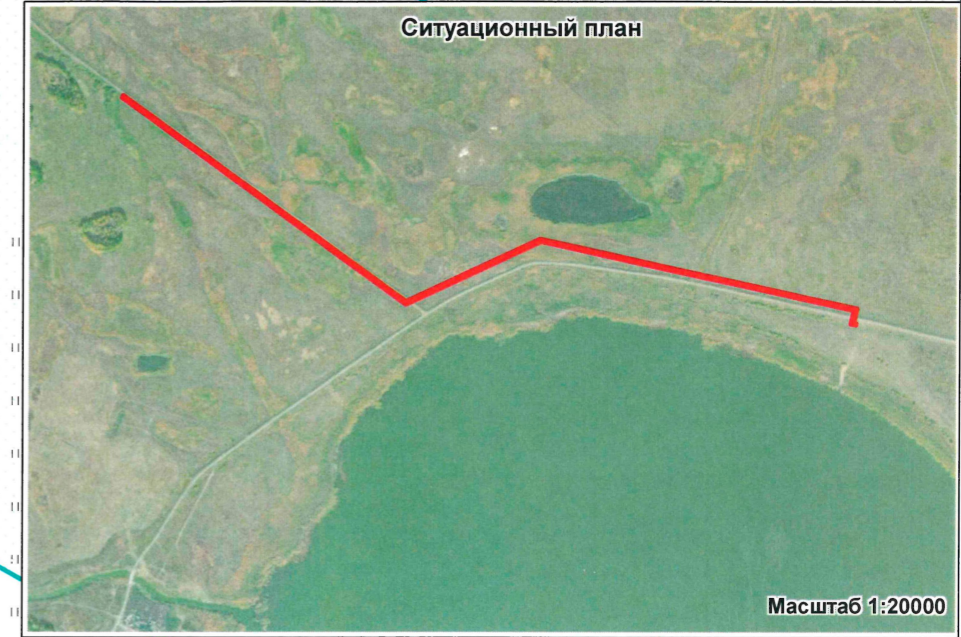
Объект, для которого устанавливается публичный сервитут: Размещение ВЛ 10 кВ Л-5 ПС Белозерское

Местоположение публичного сервитута: Российская Федерация, Курганская область, Белозерский район, Нижнетобольный сельсовет

Схема расположения листов



Ситуационный план



- наименование муниципального образования
- ось трассы и граница публичного сервитута
- характерная точка границы публичного сервитута
- номер и граница ОКС
- номер и граница зоны с особыми условиями использования территории
- кадастровый номер и граница земельного участка, установленная в соответствии с федеральным законодательством, включенная в ЕГРН
- номер и граница кадастрового квартала
- горизонтальная съемка

Исполнитель: ООО "СУЭС"			М.А.Добрыдина
Лист 1 Листов 3	Масштаб 1: 2000	Подпись:	Дата "27" 07 2023 г.

Схема расположения листов

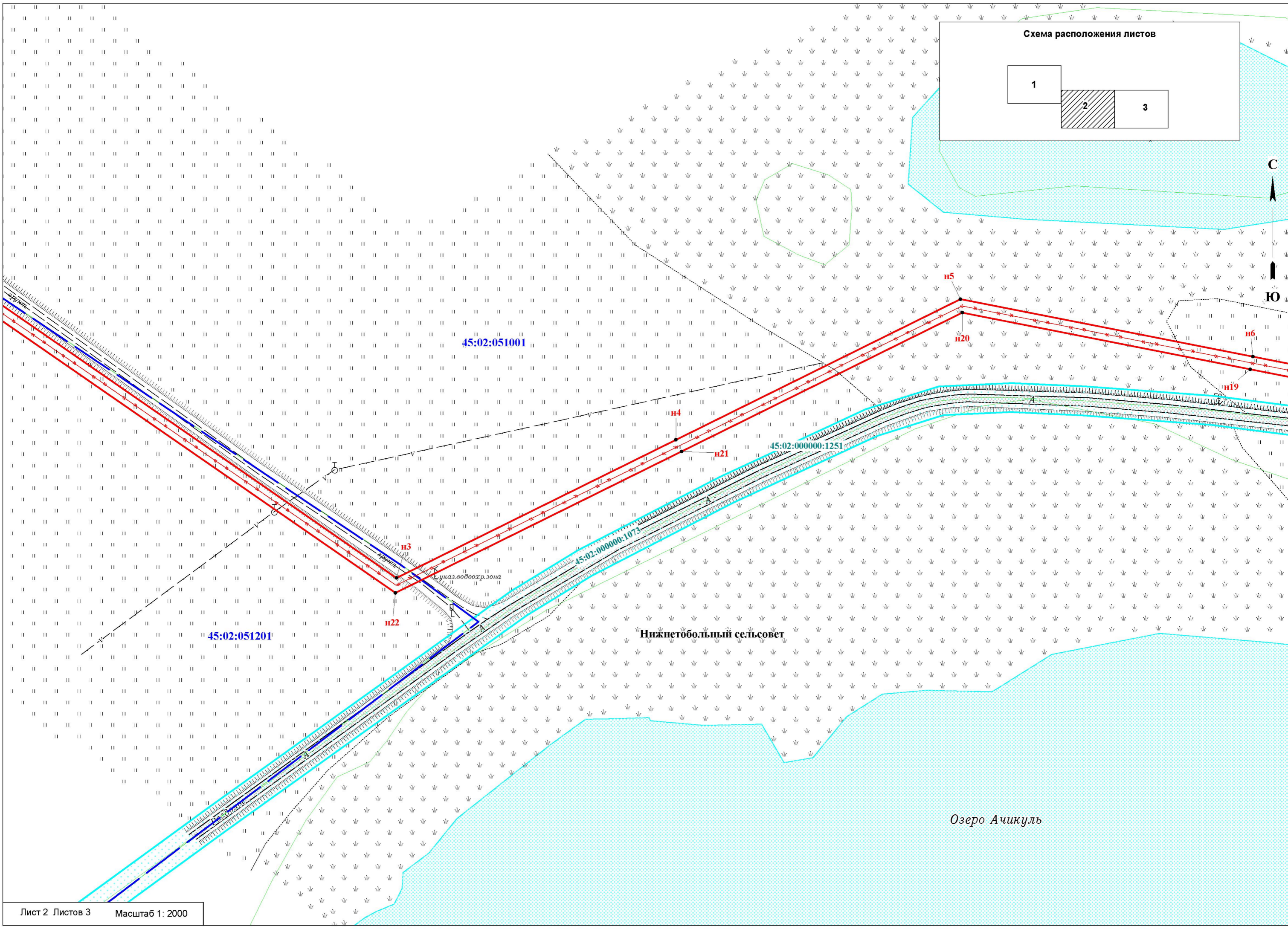
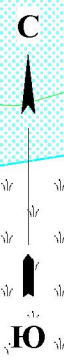
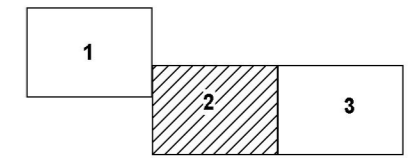


Схема расположения листов

